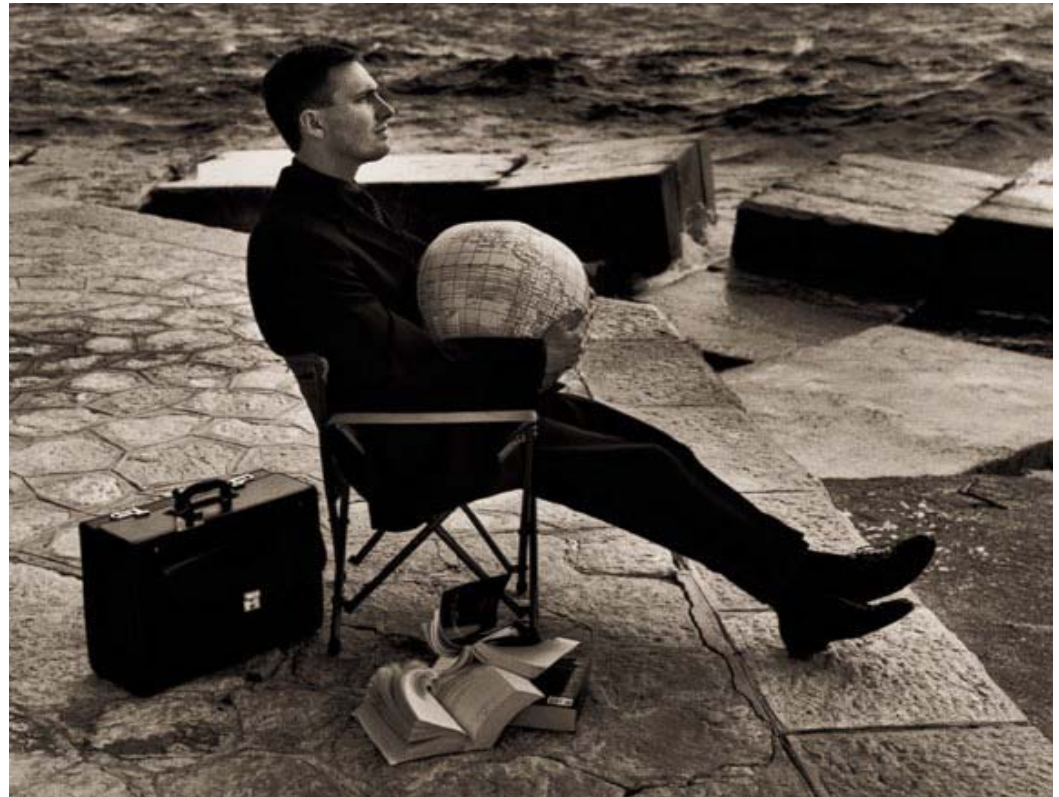


Responsabilidad Directores TIC

Mapa de riesgos

LANDWELL
Abogados y Asesores Fiscales

Law firm associated with
PRICEWATERHOUSECOOPERS 



*connectedthinking

Objetivos del mapa de riesgos

- ❑ Establecer un sistema continuado de control y mejora
- ❑ Monitorizar las áreas de riesgo
- ❑ Identificación de las medidas preventivas más eficaces
- ❑ Crear una prueba de la diligencia debida
- ❑ Minimizar el riesgo de una reclamación
- ❑ Minimizar el impacto económico de una resolución o sentencia condenatoria
- ❑ Salvaguardar la responsabilidad personal y patrimonial de los directivos TIC

Tipos de responsabilidad

- Responsabilidad laboral - Régimen disciplinario
- Responsabilidad civil - Ajenidad de riesgos
- Responsabilidad penal
- Responsabilidad civil derivada de un delito
- Responsabilidad frente a AAPP - Ciertos supuestos

Proyectos fallidos

- Presupuesto insuficiente
- Elección del proveedor
- Implicación de la Dirección General
- Implicación de los departamentos (clientes)
- Falta de alineación con los objetivos de negocio
- Análisis insuficiente, inadecuado o inexistente
- Problemas de comunicación con el proveedor
- Rotación de personal
- Incorrecta gestión de cambios funcionales y evolutivos
- Seguimiento del proyecto
- Desviaciones presupuestarias

Publicidad engañosa y estafas electrónicas

- Mediante página web con afirmaciones falsas
- Mediante correo electrónico
- Competencia desleal con metatags
- Competencia desleal con Adwords
- Estafas y falsedades

Área societaria y corporativa

- ❑ Irregularidades contables
- ❑ Administración desleal
- ❑ Empresas paralelas virtuales

Área tecnológica

- Datos personales
- Daños informáticos
- Extralimitación en el uso de firmas electrónicas
- Acceso no autorizado
- Estafas electrónicas
- Uso inadecuado del correo electrónico
- Albergue de contenidos ilícitos

Propiedad intelectual e industrial

- Programas sin licencia
- Intercambio en redes P2P
- Dominios que utilizan marcas de competidores
- Infracción de marcas en Internet
- Usos desleales de metatags
- Usos desleales de la publicidad en buscadores

Modificación del Código Penal

- Decisión Marco UE 24 febrero 2005
- Medidas de seguridad insuficientes
- Delitos informáticos de los trabajadores
- Responsabilidad penal altos cargos
- Responsabilidad penal de la empresa

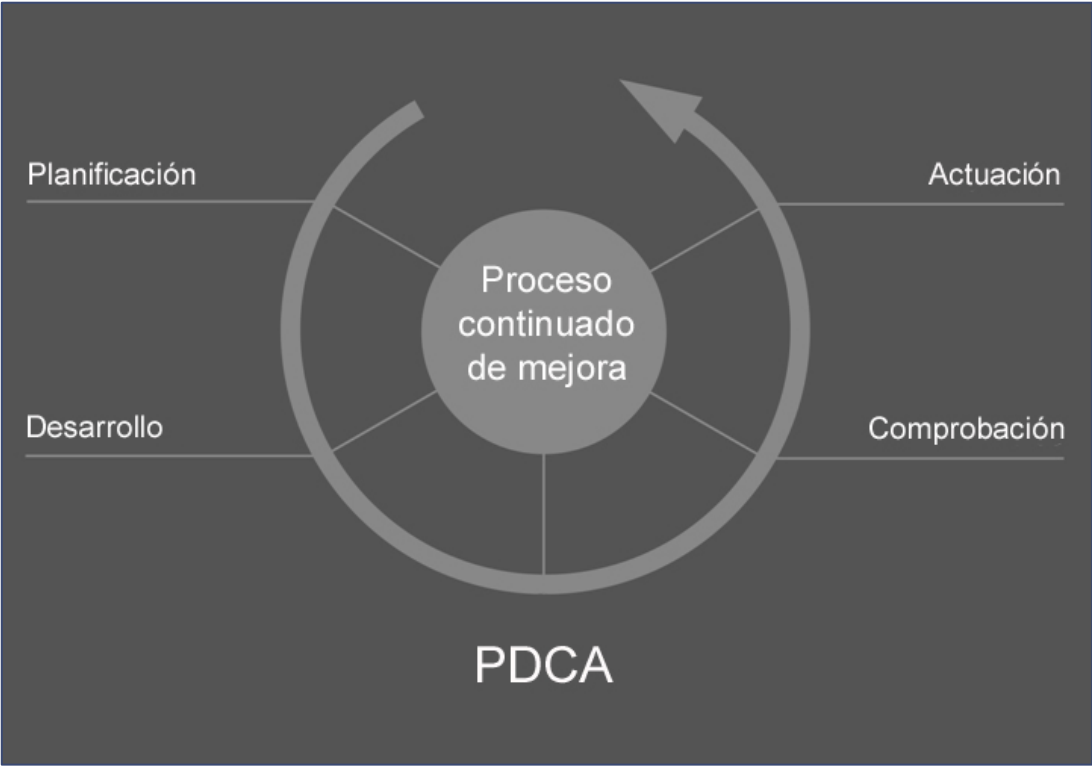
Destrucción del papel

- Empresas de reciclaje - No destruyen correctamente
- Empresas de destrucción de papel - Elección tamaño residuo
- Cláusulas contractuales regulando tamaño residuo
- Cláusula contractual régimen de auditorías periódicas
- Auditorías reales – Riesgo de demostración falseada

Nuevos criterios y nuevo Reglamento

- Extensión auditorías bienales al papel
- Garantías de independencia en auditorías internas
- Posibilidad de que los datos de nómina dejen de ser de nivel alto en PYMES
- Falta de sensibilidad de la Dirección General de las empresas
- Formación y sensibilización
- Certificación = prueba de la diligencia debida
- Supuestos de trabajadores de mala fe que provocan la infracción (Art. 5.5)

Análisis continuado



La gestión de un mapa de riesgos implica un proceso continuado de planificación, desarrollo, comprobación y actuación.

Plan - Do - Check - Act

LANDWELL
Abogados y Asesores Fiscales

Law firm associated with
PRICEWATERHOUSECOOPERS 

Mapa de riesgos

Law firm associated with
PRICEWATERHOUSECOOPERS

Volver al Área de Diagnóstico | Cambio de contraseña | Ayuda | Contáctate con nosotros | Miércoles 16 de Agosto de 2004

Imprimir Página | Panel de Control LOPD | Panel de Control LSSI | Panel de Control de Contratos Tecnológicos | Panel de Control de Activos Inmateriales

Panel de Control

INFORMACIÓN	ÁREAS DE REVISIÓN (1-5)	ÁREAS DE REVISIÓN (6-10)
11 PLANIFICACIÓN	01 ESTRUCTURA EMPRESARIAL	06 DOCUMENTOS
12 FORMACIÓN	02 PROVEEDORES	07 REQUISITOS LOPD
13 LEGISLACIÓN	03 CLIENTES	08 MEDIDAS DE SEGURIDAD
14 JURISPRUDENCIA	04 EMPLEADOS	09 CONTROLES PERIÓDICOS
15 CASOS	05 FICHEROS	10 INFORMES

01 ESTRUCTURA EMPRESARIAL	02 PROVEEDORES	03 CLIENTES	04 EMPLEADOS	05 FICHEROS
06 Cesiones de datos entre empresas del mismo grupo	01 Lista de proveedores con acceso a datos de la empresa	01 Lista de clientes a cuyos datos se tiene acceso	01 Clausula laboral de confidencialidad	01 Modelo de datos - Ficheros conceptuales
08 Cesiones internacionales de datos	03 Clausula de confidencialidad	02 Contrato de confidencialidad	13 Prueba de la comunicación de las obligaciones del personal	08 Riesgo de creación de nuevos ficheros
09 Cesiones a terceros		03 Clausula de confidencialidad		

06 DOCUMENTOS	07 REQUISITOS LOPD	08 MEDIDAS DE SEGURIDAD	09 CONTROLES PERIÓDICOS	10 INFORMES
01 Documento de seguridad	02 Obtención del consentimiento del afectado	05 Medidas de seguridad de nivel básico	01 Lista de controles periódicos internos	01 Informe de auditoria anual
02 Obligaciones del personal	03 Procedimiento de ejercicio de los derechos	06 Medidas de seguridad de nivel medio	02 Actualización periódica del documento de seguridad	06 Certificado de conformidad y logo
03 Funciones del personal		07 Medidas de seguridad de nivel alto		

©2003 PricewaterhouseCoopers. Landwell refers to the correspondent network of law firms of PricewaterhouseCoopers.
Each law firm is separately owned and managed in accordance with local regulation. [About Landwell](#) | [Contacte con nosotros](#) | [Ayuda](#)

Visión global

- Visualización de todos los indicadores y factores críticos
- En una sola pantalla con enlaces hipertextuales

Valoración

- Aplicando principios de buen gobierno
- Basada en colores, iconos y porcentajes

Calendarios

- Planificación análisis continuado
- Planificación formación

Acceso online

- Servidor seguro SSL
- Claves exclusivas para el administrador
- Accesible mediante cualquier navegador

LANDWELL
Abogados y Asesores Fiscales

Calendario anual de revisiones

Nivel de actualización del calendario anual

Fecha del último informe anual realizado y del próximo a realizar

Relación de todas las revisiones a realizar repartidas mensualmente con el fin de minimizar el impacto en la empresa y el coste del servicio

LANDWELL Correspondent law firms of **PRICEWATERHOUSECOOPERS** Protección de datos

INFORMACIÓN

- Planificación
- Formación
- Legislación
- Jurisprudencia
- Casos

AREAS DE REVISIÓN

1. Estructura empresarial	6. Documentos
2. Proveedores	7. Requisitos LOPD
3. Clientes	8. Medidas de seguridad
4. Empleados	9. Controles periódicos
5. Ficheros	10. Informes

A01 - CALENDARIO ANUAL DE LA AUDITORÍA CONTINUADA Y LOS CONTROLES PERIÓDICOS

Última revisión del calendario: 04/09/2002

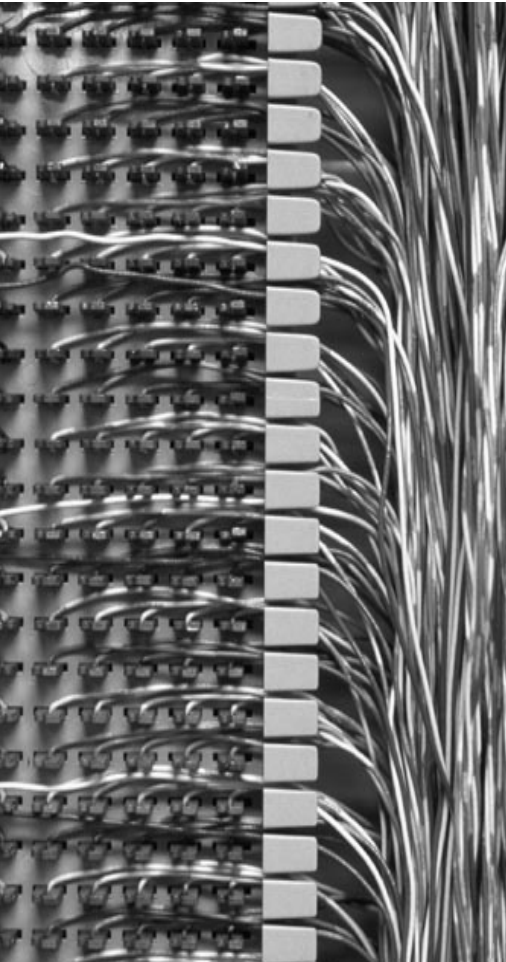
Fecha del último informe anual realizado	14/12/2001
Fecha del próximo informe anual a realizar	14/12/2002

Calendario de trabajo:

Control o tarea	ENE	FEB	MAR	ABR	MAY	JUN	JUL	SEP	OCT	NOV	DIC	Responsable
Inventario anual y actualización de ficheros												
Revisión de contratos con proveedores												
Revisión de contratos con clientes												
Formularios internet y fuentes obtención datos												
Revisión pruebas consentimiento												
Revisión cesiones nacionales e internacionales												
Procedimiento acceso-rectificación-cancelación												
Actualización anual documento de seguridad												
Revisión aplicación procedimientos y medidas												
Revisión normas de uso del sistema y la red												
Sesiones de formación y sensibilización												
Informes anuales, certificado y logo												

ACCESO AL PANEL DE CONTROL

Datos de contacto



Datos de contacto:

Xavier Ribas

Teléfono: 639108413

javier.ribas@es.landwellglobal.com

<http://landwell-panel.com>

<http://xribas.typepad.com>

*connectedthinking

LANDWELL
Abogados y Asesores Fiscales

Law firm associated with
PRICEWATERHOUSECOOPERS 